

MAQUINARIA



**EXPERIENCIA
EN EL SECTOR
DEL METAL**

in INDUSTRIAL MOREYPI S.A.

 www.moreypi.com

NAVE 1

Calle Bazán 82-84
33211 Tremañes.
Gijón, España





ARCO SUMERGIDO AS-001

MARCA	BODE I-20217
MODELO	T R C . M:21225
FECHA FABRICACIÓN	1991
CÓDIGO	AS-001
POTENCIA	150A/16V-1300A/46V
SERIE	F1991

CIZALLA CZ-01

MARCA	MEBUSA-0236
MODELO	PH- 300 y 400
FECHA FABRICACIÓN	1982
CÓDIGO	CZ - 001
FUERZA	300 Ton
POTENCIA MOTOR	40 cv
PRESION MAX DE TRABAJO	328 bar
FLUIDO HIDRAULICO	ACEITE DROP 280
DELTA	260 lts
LONGITUD	4250 mm
ANCHURA	2290
POTENCIA	380,220 / 110 V
ALTURA	4500



COMPRESOR C-001

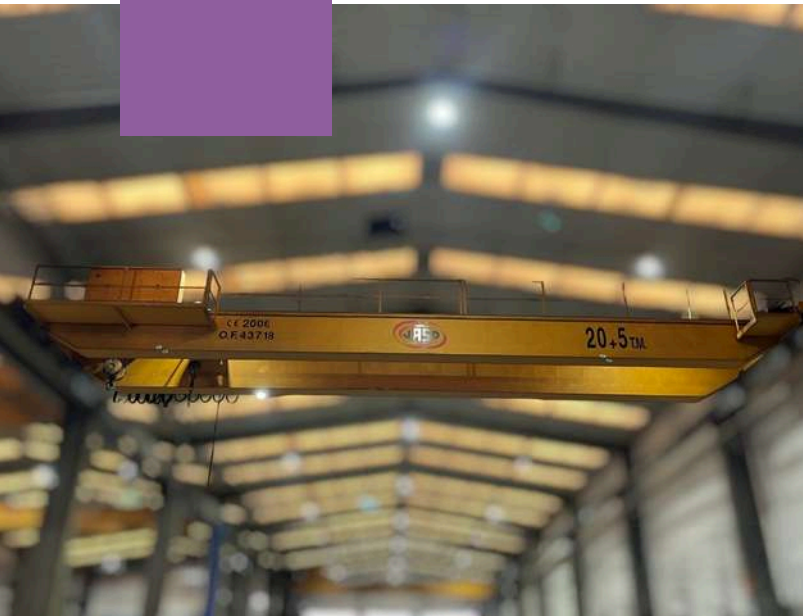
MARCA	ALUP
MODELO	TREND
FECHA FABRICACIÓN	2005
CÓDIGO	C-001



CURVADORA CU-001

MARCA	FACCIN
MODELO	4HEL3139
FECHA FABRICACIÓN	2000
CÓDIGO	CU-001
DIMENSIONES	5700 Log X 2100 anch.X1830 ALTO
DIAMETRO RODILLO SUPERIOR	390
DIAMETRO RODILLO INFERIOR	370
RODILLO LATERALES	290
POTENCIA	380 V ,50 Hz,37Kw
DIAMETRO	445 X 15 ESOESOR X 3000 tabla
DIAMETRO	1850 X 230 esp



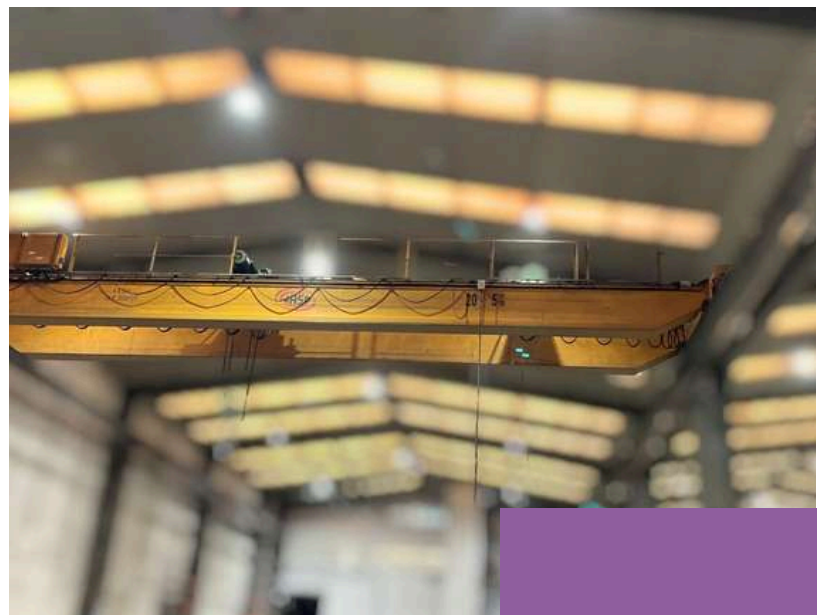


PUENTE GRÚA PG-001

MARCA	JASO
MODELO	EG200H10 4/1
FECHA FABRICACIÓN	2006
CÓDIGO	PG-001

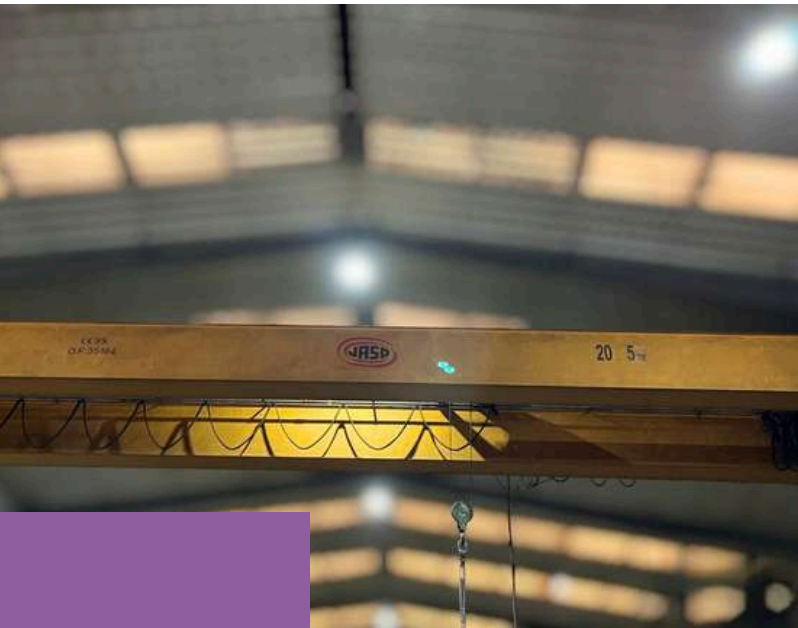
PUENTE GRÚA PG-002

MARCA	JASO
MODELO	EG200H10 4/1
FECHA FABRICACIÓN	2006
CÓDIGO	PG-002



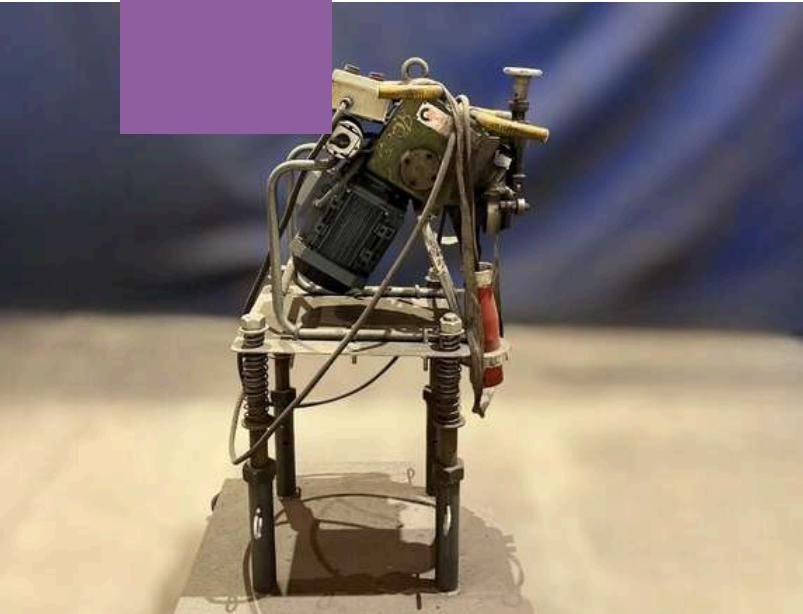
PUENTE GRUA PG-003

MARCA	JASO
MODELO	EG200H10 4/1
FECHA FABRICACIÓN	2006
CÓDIGO	PG-003



PUENTE GRÚA PG-004

MARCA	JASO
MODELO	EG200H10 4/1
FECHA FABRICACIÓN	2006
CÓDIGO	PG-003

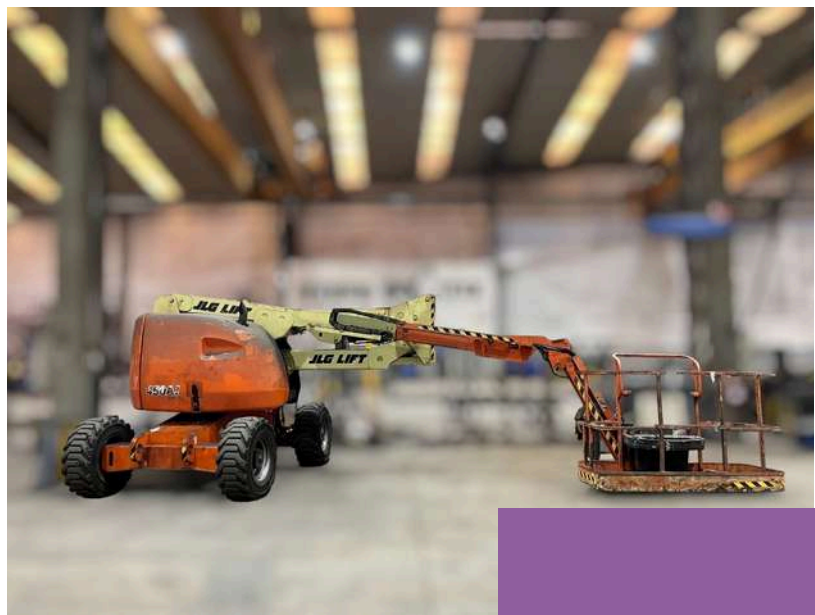


BISELADORA B-001

MARCA	ABBA Motors
MODELO	CEVSA
CÓDIGO	B-001

PLATAFORMA PEM-00

MARCA	JLG
MODELO	450 AJ
FECHA FABRICACIÓN	2002
CÓDIGO	PEM-001



SIERRA S-001

MARCA	MJM
MODELO	650 / D I
FECHA FABRICACIÓN	07 / 2007
CÓDIGO	S-001
PESO	1250 kg
CINTA	# 1250



TALADRO TC-001

MARCA	IBARMIA
MODELO	35-CA
CÓDIGO	TC-001
CAPACIDAD DE TALADRO	mm 35
CONO	CM-4
POTENCIA MOTOR PRINCIPAL	Kw. 2 CV



TORNO T-00

MARCA	JASHÖNE
MODELO	M-215-E
CÓDIGO	T-001
DISTANCIA ENTRE PUNTOS	1.500mm.
VOLTEO	430mm.
VOLTEO SOBRE CARRO	240mm.
VOLTEO SOBRE ESCOTE	580mm.
AGUJERO	104mm.